

## 水準器

## T形水準器

Stock No. 507

## T-TYPE CROSS LEVEL



- ・XY方向の水平が同時に測定できます。
- ・水平を調整できる調整ネジ付きです。
- ・各種機械の据付、芯出しに便利です。

コードNo.	呼び	寸法 (W×L×H mm)	感度 (mm/m)	質量 (kg)
AL101	200	206x156x32	0.05	1.7
AL102			0.1	
AL103			0.2	

## 精密フィックスレベル®

Stock No. 524

## PRECISION FIX LEVEL



[524A]



[524B]



[524C]



[524D]

- ・小形で高感度な精密水準器です。
- ・一般工作用の平形水準器等と同一感度で製作されております。
- ・狭部位置での芯出し、機械検査用、組立用、機械取付内蔵用にと、広範囲に使用できます。
- ・各機種共、多用途に応じられるように感度別になっております。

コードNo.	形式	寸法 (L×W×H mm)	感度 (mm/m)	質量 (g)	取付穴径 x 間隔 (mm)
AS101	524A	100x20x24	0.05	200	4.5 x 90
AS102			0.1		
AS201	524B	80x17x19	0.5	120	4.5 x 70
AS202			2.0		
AS301	524C	60x17x19	0.5	120	3.5 x 50
AS302			2.0		
AS401	524D	100x20x24	0.02	250	ナシ
AS402			0.05		
AS403			0.1		

## プチレベル

## PUCHI LEVEL



- ・携帯性を重視した小型水準器です。
- ・今までの水準器ではセットできない狭い位置で使用できます。
- ・コンパクトながら、一般機械、装置の据付に使用できる高感度の水準器です。
- ・水平を調整できる調整ネジ付きです。

コードNo.	寸法 (L×W×H mm)	感度 (mm/m)	質量 (g)
AF100	110×27×29	0.05	280
AF101	110×27×29	0.1	280

## 水準器

紡機用水準器

Stock No. 515

LEVEL FOR SPINNING MACHINE



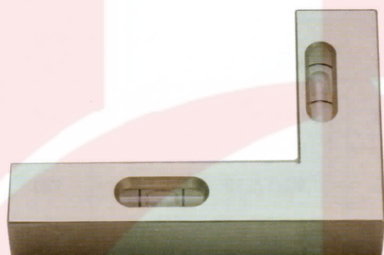
- ・ 紡織機の組立及び水平検査用の水準器です。
- ・ 底面にはV溝を有しております。

コードNo.	等級	呼び	寸法 (L×W×H mm)	感度 (mm/m)	質量 (kg)
AM101	A	150	150x20x44	0.5	0.4
AM201	B			2.0	

クロステストレベル

Stock No. 509

CROSS TEST LEVEL



- ・ 縦、横及び垂直方向の水平測定が簡単にできます。
- ・ 小形で携帯に便利です。

コードNo.	呼び	寸法 (L×W×H mm)	質量 (g)
AN101	75	75x50x16	150

ポケットレベル

Stock No. 510

POCKET LEVEL



- ・ 小形のため携帯に便利です。
- ・ 簡単に水平測定ができます。

コードNo.	呼び	寸法 (L×H mm)	質量 (g)
AN201	65	65x10	20
AN202	90	90x10	40

小形レベル

Stock No. 517

BENCH LEVEL



- ・ 小形のため携帯に便利です。
- ・ 簡単に水平測定ができます。

コードNo.	呼び	寸法 (L×H mm)	質量 (g)
AN301	75	75x22x23	160
AN302	100	100x22x24	180

# 水準器

ウォーターレベル

Stock No. 522

COMMUNICATING WATER LEVEL

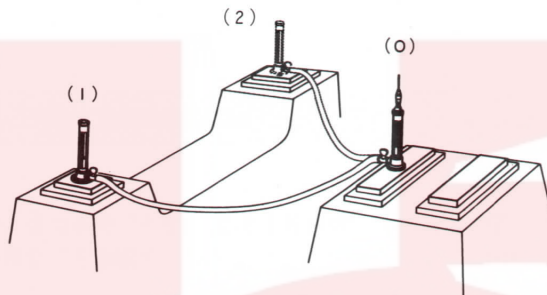


[AP-2形]

- ・広い床等の仕上がり、機械やタービン等の据付用基礎の高低差を簡単に測定できます。
- ・水位を利用して高低差を測定する方式です。
- ・1mm単位の測定は本体スケールで測定できます。
- ・高精度測定は付属のデジタル式マイクロメータで測定します。水面とゲージ針が接触した時の値を読みます。

特別付属品(オプション)

1. ウォーターレベル接続ホース  
内径φ8、外径φ12mmのポリウレタン製、長さをご要求によります。
2. デプスマイクロメータ用プリンター



コードNo.	形式	寸法 (φ×H mm)	平行度 (μm)	質量 (kg)	摘要
AP101	AP-1	100x260	10	4.5	2本/セット
AP201	AP-2	100x260		6.5	3本/セット

## 丸形水準器

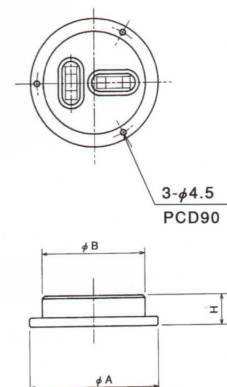
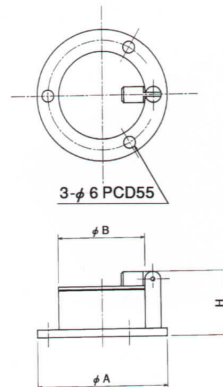
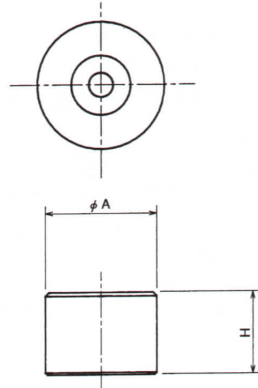
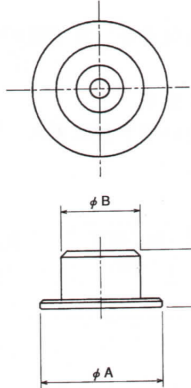
Stock No. 516

CIRCULAR LEVEL

- ・各種機械に取付、埋め込み用に使用できます
- ・全方向の水平測定が簡単にできます。
- ・516-E形はトラッククレーン用として屋外でも使用できます。

※ご希望により特殊寸法品及び取付穴付品等も製作致します。

コードNo.	形式	寸法 (A×B×H mm)	質量 (g)	摘要
AR101	516-A	40 x 26 x 16	55	つば付き
AR102	516-B	30 x 16	60	つば無し
AR103	516-C	66 x 44 x 33	240	取付穴付き
AR105	516-E	100 x 80 x 24	230	取付穴付き



## 水準器

## マイクロ式傾斜水準器

Stock No. 502

PRECISION LEVEL WITH MICROMETER



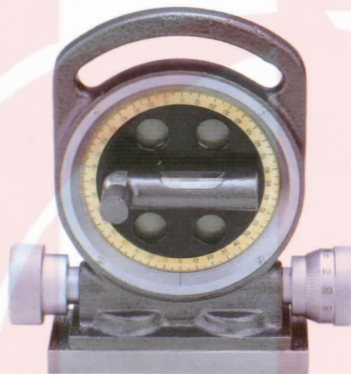
- ・通常の水準器では計測できない大きな傾斜(勾配)を測定できます。
- ・傾斜高さは200mmに付き最大20mmです。
- ・本器のマイクロメーターの読み値は、角度(度数)ではなく勾配(タンジェント)です。
- ・気泡の感度は200mmピッチの感度表示です。

コードNo.	呼び	寸法 (L×W×H mm)	測定範囲 (mm/200mm)	感度 (mm/200mm)	質量 (kg)
AG101	0.01	227x50x75~95	20	0.01	2.2
AG102	0.02			0.02	

## 傾斜測定水準器 A100形

Stock No. 505

INCLINATION LEVEL-A100



- ・本尺目盛りは360°(左右各180°)で1°刻みになっております。副尺(マイクロメーターヘッド)は、1回転2°で最小目盛りは2分読みです。
- ・本体は軽合金(但しベースは焼入品)で取手付です。
- ・ワーク上に載せ、マイクロメーターヘッドを廻し、気泡を目盛線の中心位置にしたとき、本尺の度数とマイクロメーターヘッドの分を読み、ワークの傾斜角度を求めることができます。
- ・精密工業はもちろん、建築、土木、車両関係にと幅広い用途にご使用できます。

※底面にマグネット付きも製作致します。

コードNo.	呼び	寸法 (ベース×H mm)	測定範囲 (度)	最小読取 (分)	質量 (kg)
AH101	A100	110x40x158	360	2	1.4

## クリノレベル

Stock No. 90

INCLINATION LEVEL



- ・傾斜測定用水準器です。水平・垂直方向共45°まで精密に測定できます。
- ・気泡管は水平・垂直方向の2ヶ所にあります。
- ・ダイヤルツマミを引くことによりかみ合いギヤがはずれ、簡単に大送りができます。
- ・ベース底面にはV溝が設けてあります。

コードNo.	呼び	寸法 (ベース×H mm)	測定範囲 (度)	最小読取 (分)	質量 (kg)
AJ101	160	160x20x70	45	1	0.8

傾斜水準器 882 A

Stock No. 503

INCLINATION LEVEL 882A



〔90°〕



〔45°〕

- ・傾斜測定用の水準器です。
- ・気泡を目盛線の中心に合せたときの本体の度数目盛とバーニヤとで角度を読み取ります。
- ・正確な測定をするために副気泡管をそなえております。

コードNo.	形式	寸法 (ベース×H mm)	測定範囲 (度)	最小読取 (分)	質量 (kg)
AK101	4 5°	250x44x140	45	12	2.7
AK102	9 0°	250x44x170	90	12	3.0

クリノトロニック プラス

WYLER

CLINOTRONIC PLUS

- ・低価格でハンディタイプながら、高精度高機能。
- ・±45°、±30°、±10°の3種類 4面マグネット付もあります。
- ・表示単位は度、度分、ラジアン、mm/mと豊富
- ・絶対値測定と比較測定が可能
- ・オプションの専用接続ケーブル、専用ソフト“LabEXCEL Clino”でパソコンに接続、Excelでの表示やグラフ化、データ保存が可能
- ・CEマーキング適合品



512P-1RG

コードNo.	形式	測定範囲	精度	マグネット	表示単位	質量
AY101PRG	512P-1RG	±45°	2' +1digit	無し	00.00°	485g
AY103PRG	512P-3RG	±45°	2' +1digit	有り	00° 00'	
AY106PRG	512P-6RG	±10°	1' +1digit	無し	00.00mm/m	
AY107PRG	512P-7RG	±10°	1' +1digit	有り	00.00mrad	
AY108PRG	512P-8RG	±30°	1.5' +1digit	無し	inch、その他	
AY109PRG	512P-9RG	±30°	1.5' +1digit	有り		

## ●クリノトロニックプラス仕様

データ通信	オプション専用ケーブルで直接パソコンに接続可能		
バッテリー寿命	フル操作時において	アルカリ電池単3	25時間 ※注1
ケースハウジング	硬質アルマイト処理		
使用温度範囲	0℃～40℃		
寸法 (mm)	100×75×30		

注記) バッテリー寿命は保証するものではありません。使用環境により異なります。

## ●専用ソフトウェア仕様 (オプション)

形式	LabEXCEL Clino (ラボエクセル クリノ)
O S	Windows® XP SP2
ハードディスク	必要空き容量20MB以上
供給メディア	CD-ROM

※ Microsoft Excel 2003がインストールされている環境が必要です。

※ 別途、パソコン、プリンター、などの周辺機器が必要です。

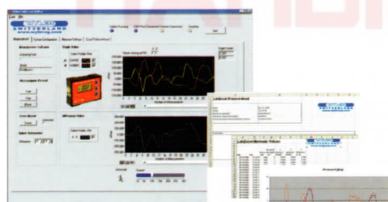
※ Excel、Windows® は米国 Microsoft Corporation の米国その他の国の登録商標です。

## ●オプション

コードNo.	品名	仕様	質量
AY115	クリノトロニック用RS232C接続ケーブル	2.5m	85g
AY116	クリノトロニック用USB接続ケーブル	1.7m	100g
AY114	LabEXCEL Clino (ラボエクセルクリノ) ソフトウェア		
AY113	クリノトロニック専用校正器 4 5度用	250×30×150mm	9kg

※製品の仕様及び外観については、改良のため予告なしに変更する場合があります。

※詳細については、専用カタログをご請求下さい。



ソフト画面



専用校正器

## クリノ2000

WYLER

CLINO 2000

クリノ2000は、広範囲の角度測定におけるトップレベルの傾斜計です。角型の高剛性ベースに高精度センサーを組み込み、インテリジェント表示器レベルメータ2000の機能を内蔵させた高精度高機能タイプの傾斜計です。

5秒という高分解能ながら±45度の測定範囲と幅広い用途でご使用いただけます。

- ・内部温度補償によって、±45度の角度範囲にわたって正確に角度計測ができます。
- ・ゼロ点調整は、内蔵されたプログラムと反転測定法によって、簡単に行えます。
- ・大きく見やすいLCD表示器で、任意の測定単位が選択できます。
- ・シリアルポートに差動計測するためのクリノ2000や、ゼロトロニックセンサーが接続可能となっています。
- ・計測部は、他のワイラー製のデジタル計測器とフルコンパチブルです。
- ・CEマーキング適合商品です。



## ●クリノ2000仕様

コードNo	AY2000
測定範囲	±45°
セッティングタイム	5秒以下(時間)
分解能	5秒以下(角度) ≒ 0.025mm/m
測定誤差	30Sec以下(クイックキャリブレーション後)
6ヶ月間での測定誤差	12Sec + 0.027 %R.O.以下 (R.O.=リードアウト 読み値)
データ通信	RS232C
電源	フル操作時において アルカリ電池単3×2本 35~50時間 ※注1
ハウジング	鋳鉄製(防錆) 150×150×35mm (2,6kg)
使用温度範囲	0℃ ~ 40℃

注記) バッテリー寿命は保証するものではありません。使用環境により異なります。

## クリノメーター

WYLER

CLINO METER



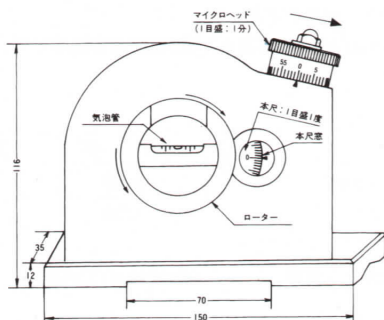
- ・スイスワイラー社で開発された傾斜測定器です。
- ・測定範囲が360度と非常に大きく、かつ最小読み取りは1分です。
- ・動きは大変滑らかで正確に移動します。
- ・ベースは焼入れ処理がされています。
- ・底面にはV溝をもうけられておりますのでシャフト等の上でも測定できます。

コードNo.	形式	寸法 (L×W×H mm)	測定範囲 (度)	最小読取 (分)	質量 (kg)
AY301	150	150x35x116	360°	1	1.6

## 測定方法

本器をワーク上に乗せ、気泡管の気泡が目盛り線の中心になるようにマイクロヘッドを廻します。気泡が中心になったとき、本尺目盛りで度、マイクロヘッドで分を読み取ります。その読み値がワークの測定値になります。

大きな傾斜角度移動の場合は、左図のマイクロヘッドを矢印の方に動かしてローターを左右どちらでも廻せます。



※製品の仕様及び外観については、改良のため予告なしに変更場合があります。